



Silcare®



L'ICONICO
BASE ONE
N UNA NUOVA EDIZIONE





DA 15 ANNI NEI SALONI, NEI NEGOZI
DI COSMETICI E SULLE UNGHIE!



2009

La creazione della linea di
punta no name



2013

Rinominare la linea
in Base One



2019

Rebranding dell'etichetta
Base One



2025

Modifica del packaging
e del design di Base One





BASE ONE IN NUMERI

DA **15** ANNI BESTSELLER
NEL PORTAFOGLIO SILCARE

100+ PRODOTTI

OGNI **4** PRODOTTO VENDUTO
NELLA CATEGORIA MANICURE È BASE ONE!

24 TIPI
DI FORMULE





NUOVO PACKAGING DELLA LINEA ICONICA

- ✓ **FACILITÀ D'USO** – packaging elegante con finitura satinata, più funzionale per l'uso del prodotto.
- ✓ **SICUREZZA D'USO** – prodotto protetto con un inserto in plastica.
- ✓ **MAGGIORE FUNZIONALITÀ DEL BARATTOLO** – materiale durevole e resistente alle crepe.
- ✓ **FORMULA DEL PRODOTTO MIGLIORATA**
- ✓ **COMUNICAZIONE SUL PACKAGING** – codice QR che rimanda a informazioni pratiche sul prodotto e tutorial educativi.



4 FREE

- ✓ TPO FREE*
- ✓ HEMA FREE
- ✓ DIHEMA FREE
- ✓ XYLENE FREE

* si applica a tipi selezionati



CAMBIO DI CAPACITÀ

- ✓ **FOCUS SULLE CAPACITÀ PIÙ VENDUTE**
costi operativi ridotti, maggiore stabilità logistica
- ✓ **PROCESSO DECISIONALE SEMPLICE PER IL CLIENTE:**
3 capacità, 3 fasce di prezzo

PACKAGING ATTUALE



5 g
15 g
50 g
100 g
250 g

NUOVO PACKAGING



15 g
50 g
100 g



COMUNICAZIONE CHIARA DELLE CARATTERISTICHE DEL PRODOTTO

✓ NUOVO
PACKAGING



✓ COLORE DEL
PRODOTTO



✓ DESCRIZIONE DELLE
PROPRIETÀ DEL PRODOTTO





FORMULA PIÙ VENDUTA DOMANDA DI BREVETTO

- ✓ **Formula innovativa senza HEMA basata su IBOMA** – Un biopolimero biodegradabile di origine naturale, che offre un'alternativa sicura all'HEMA. Minimizza il rischio di allergie e irritazioni, rendendolo adatto sia ai professionisti delle unghie che ai clienti.
- ✓ **Polimerizzazione rapida** – L'ottimale concentrazione di fotoiniziatori garantisce una completa polimerizzazione con uno spessore di soli 2,5 mm. Per le unghie di lunghezza da salone, si indurisce in appena 60 secondi sotto una lampada UV/LED.
- ✓ **Controllo dell'applicazione** – niente sbavature sulle cuticole – Una formula autolivellante a viscosità media che consente un'applicazione precisa senza il rischio di dispersione del prodotto. Dà più tempo all'onicotecnico per modellare l'unghia perfetta.
- ✓ **Flessibilità e resistenza combinate** – Dopo la polimerizzazione, il gel è flessibile ma più duro rispetto alle generazioni precedenti. Non si deforma dopo la pinzatura e non si sbriciola, garantendo un perfetto equilibrio tra elasticità e robustezza.
- ✓ **Eccellente adesione e durata** – Grazie al contenuto di monomero IBOMA e a una miscela accuratamente selezionata di polimeri uretano-acrilati, il gel assicura un'aderenza massima alla lamina ungueale naturale, riducendo al minimo il rischio di scheggiature.
- ✓ **Facilità di limatura e finitura perfetta** – La consistenza ottimizzata e la formula flessibile ma resistente rendono il prodotto facile da limare, velocizzando il lavoro dell'onicotecnico e garantendo una finitura liscia e professionale.
- ✓ **Stabilità della forma** – Non si espande dopo la rimozione della pinzatura, garantendo una modellatura precisa e duratura delle unghie.

4 FREE

- ✓ TPO FREE*
- ✓ HEMA FREE
- ✓ DIHEMA FREE
- ✓ XYLENE FREE

* si applica a tipi selezionati



BASE ONE

UNICA NEL SUO GENERE,
TALE FORMULA SUL MERCATO



DIMENSIONI DEL PACKAGING



CARATTERISTICHE		PACKAGING ATTUALE						NUOVO PACKAGING		
	CAPACITÀ	5 g	15 g	30 g	50 g	100 g	250 g	15 g	50 g	100 g
	ALTEZZA	30 mm	35 mm	45 mm	45 mm	52 mm	75 mm	37,5 mm	55,3 mm	67,6 mm
	DIAMETRO	34 mm	43 mm	55 mm	55 mm	69 mm	90 mm	41,7 mm	65,5 mm	77,02 mm
	PESO	9,3 g	13,4 g	26,08 g	28 g	35 g	? g	10 g	42 g	66 g



GAMMA COMPLETA ALL'INTERNO DELLA LINEA BASE ONE



PRIMER

- CLASSIC
 - TEA TREE
 - VITAMINS
- 9 ml | 15 ml



NAIL PREP

9 ml | 15 ml



BONDER GEL

- ACID FREE
 - ACID
- 15 g



CLEANER

- CLASSIC
 - SHINE
- 100 ml | 500 ml | 970 ml



EXPERT OPINIONS



[...]

Personalmente, sono rimasta molto soddisfatta dalla ridotta sensazione di bruciore nella lampada, dal tempo di polimerizzazione più rapido e dalla formula ultra-sicura. Sono certa che anche i vostri clienti lo adoreranno. Lo consiglio vivamente!

Roksana Cimmino

[...]

Per me, i punti di forza sono: un'adesione eccellente e un tempo di polimerizzazione due volte più rapido, ora anche con lampada LED. Inoltre, è l'unica formula sul mercato priva di allergeni e ingredienti irritanti, un aspetto fondamentale in questo settore. Complimenti a tutto il team Silcare, non vedo l'ora del lancio!

Joanna Karpuk



**Roksana
Cimmino**

- Grand Prix Dubai,
- Top Champion Naples,
- Grand Cup Mexico,
- Extreme Nails Master Mexico
[Medaglia di oro x 26,
Medaglia di argento x 9,
Medaglia di bronzo x 5]

Master Instructor
& Silcare's Ambassador



**Joanna
Karpuk**

- Diamond League Norway
Nail Championship 2021,
- Mayan Gold Mexico 2021,
- Odyssey International Nail
Championship Greece 2021,
- Brilliant Cup International
Championship Turkey 2021



VUOI PROVARLO?

Ordina il Base One Sample Box!

Scopri 24 possibilità per una perfetta nail art!

Il set include:

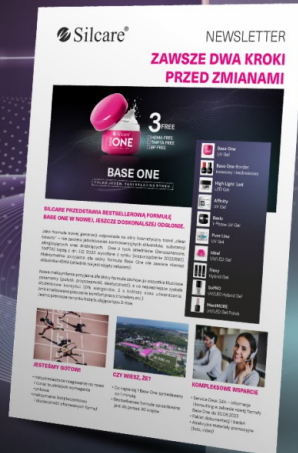
- ✓ 24 tonalità di gel Base One in mini contenitori da 5 g
- ✓ Un pennello in omaggio





COMUNICAZIONE CON IL CLIENTE

- ✓ Presentazione del Prodotto
- ✓ Landing Page
- ✓ Stilizzazioni per i Social Media
- ✓ Selettore di Prodotti
- ✓ Opinioni degli Esperti



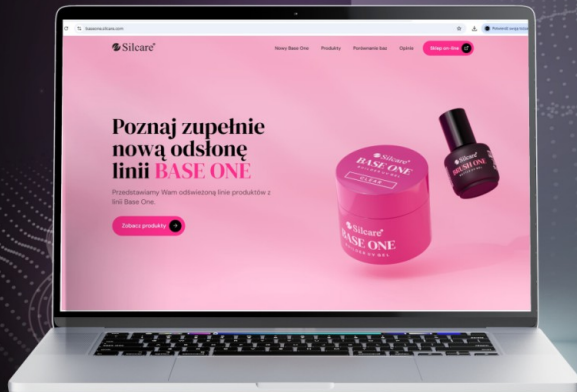


VUOI SAPERE TUTTO SUI GEL BASE ONE?

Visita:

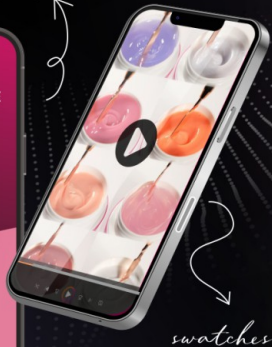
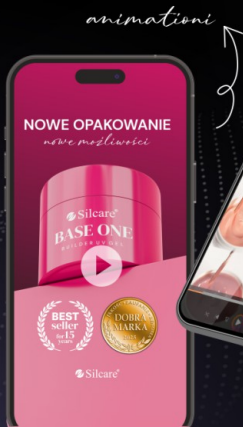
baseone.silcare.com

Esplora il portfolio, leggi le recensioni
scopri i consigli degli esperti!



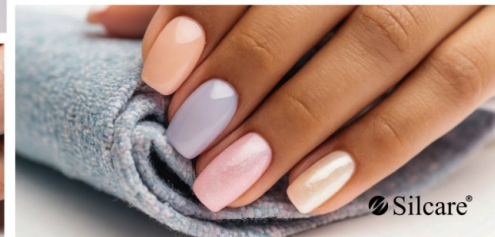
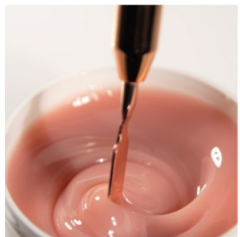
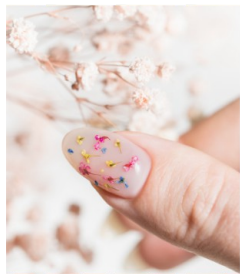


SUPPORTO ALLA PROMOZIONE DEL PRODOTTO



wobblers

showpack



BASE ONE

manicure
CLASSICA

Silcare®
BASE ONE
BUILDER UV GEL

Silcare®



COME SCEGLIERE IL GEL ADATTO ALLE TUE ESIGENZE?

Scopri il Selettore di Prodotti!

Confronta le caratteristiche principali della linea di gel costruttori Base One e scegli quello di cui hai bisogno per la tua nail art!

	Gel Base One Clear	Gel Base One French White	Gel Base One Cover	Gel Base One Shimmer	Brush One Builder Gel
Cosa osserviamo (osservabili solo)	60 sek	120 sek	120 sek	120 sek	120 sek
No dual formach	●	●	●	●	
No sublimach	●	●	●	●	
No tipse	●	●	●	●	●
Naturale plysje	Twardo, normalne, propislowane	Twardo, normalne	Twardo, normalne, propislowane	Twardo, normalne, propislowane	Twardo, normalne, propislowane
Twardzali produktu	5	1	4	4	1
Opisniali produktu	4	2	3	3	2
Charakterystyki produktu	1	5	1	1	5
Twardzali	Do 28 dni	Do 28 dni	Do 28 dni	Do 28 dni	Do 14 dni
Przyslowianie	5 Clear, Pink, Violet	4	5 Wszystkie kolory Base One	5 Wszystkie kolory Base One	5
Wzrostowa aktywnosc	●	●	●	●	●
Wzrostowa baze		●	●	●	●
Wzrostowa top	●	●	●	●	
Stylizacyjny	Clear, Pink, Violet	Wszystkie	Wszystkie poza Clear, Thick	Wszystkie	Wszystkie
Rezerwa	Clear Thick, Violet Thick		Clear Thick		
Fazy	2	3	3	3	2
Endobit					
Procent krycia maksymalny	0%	70-80%	20-40%	25-30%	
Natrzecie wplyw na kolor i wytrzymalosc	●	●	●	●	●
Kompatybilnosc z innymi produktami	●	●	●	●	●
Wzrostowa aktywnosc	●	●	●	●	●

L'unico gel costruttore del suo genere, **BASE ONE.**

Ordina adesso!



Silcare sp. z o.o. sp. k.,
ul. Kostrzyńska 1, 66-400 Gorzów Wlkp.



Handel krajowy | Domestic trade
tel.: +48 511 580 090
e-mail: hurt@silcare.com



Eksport | Export
tel.: +48 601 780 732
e-mail: marzena.wolas@silcare.com



nails.silcare.com



[SilcareCosmetics](https://www.facebook.com/SilcareCosmetics)



[silcare](https://www.instagram.com/silcare)