



Silcare®



DIE KULTMARKE  
**BASE ONE**  
JETZT IM NEUEN DESIGN





SEIT 15 JAHREN SCHON IN SALONS,  
DROGERIEN UND AUF NÄGELN!



2009

Die Entstehung der Flaggschiff-Linie  
no name



2013

Umbenennung der Linie  
in Base One



2019

Rebranding  
des Base One Etiketts



2025

Veränderung der Verpackung  
und des Designs von Base One





## BASE ONE IN ZAHLEN

SEIT **15** JAHREN BESTSELLER  
IM PORTFOLIO VON SILCARE

**100+** PRODUKTE

JEDES **4** VERKAUFTE PRODUKT  
AUS DER MANICURE-KATEGORIE IST BASE ONE!

**24** VERSCHIEDENE  
FORMULIERUNGEN





## NEUE VERPACKUNG DER KULTMARKEN-LINIE

- ✓ **BENUTZERKOMFORT** – elegantes, satiniertes Verpackungsdesign, funktionaler bei der Anwendung des Produkts.
- ✓ **BENUTZERsICHERHEIT** – Produktschutz durch eine Kunststofftrennscheibe.
- ✓ **ERGONOMIE DES TÖPFCHENS** – strapazierfähiges Material, das bruchfest ist.
- ✓ **VERBESSERTE PRODUKTZUSAMMENSETZUNG**
- ✓ **VERPACKUNGSKOMMUNIKATION** – QR-Code führt zu praktischen Produktinformationen und edukativen Tutorials.







## ÄNDERUNG DER GRAMMATUR

### ✓ KONZENTRATION AUF DIE BESTSELLER- VERPACKUNGEN

geringere Betriebskosten, höhere  
Stabilität in der Logistik

### ✓ EINFACHER ENTSCHEIDUNGSPROZESS FÜR DEN KUNDEN:

3 Größen, 3 Preisklassen

AKTUELLE VERPACKUNG



5 g  
15 g  
50 g  
100 g  
250 g

NEUE VERPACKUNG



15 g  
50 g  
100 g



## KLARE KOMMUNIKATION DER PRODUKTEIGENSCHAFTEN

✓ NAME  
DER LINIE



✓ FARBE  
DES PRODUKTS



✓ BESCHREIBUNG DER  
PRODUKTEIGENSCHAFTEN





## BESTSELLER-FORMEL. PATENTANMELDUNG

- ✓ **Innovative Formel ohne HEMA, basierend auf IBOMA** – einem biologisch abbaubaren Biopolymer natürlichen Ursprungs, das eine sichere Alternative zu HEMA bietet. Minimiert das Risiko von Allergien und Hautreizungen, sowohl für Stylisten als auch für Kunden.
- ✓ **Schnelles Aushärten** – Die optimale Konzentration von Fotoinitiatoren ermöglicht ein vollständiges Aushärten bereits bei einer Dicke von 2,5 mm. Bei den typischen Salonlängen härtet es in nur 60 Sekunden unter einer UV/LED-Lampe aus.
- ✓ **Kontrolle bei der Anwendung** – Keine Überschwemmung der Nagelhaut – Die mittelviskose, selbstnivellierende Formel ermöglicht präzises Arbeiten ohne das Risiko des Auslaufens des Produkts. Sie gibt der Stylistin mehr Zeit für die Modellierung der perfekten Form.
- ✓ **Flexibilität und Haltbarkeit in einem** – Nach dem Aushärten ist das Gel flexibel, aber gleichzeitig härter als frühere Generationen. Es verformt sich nicht, wenn es zusammengedrückt wird, und bricht nicht, was eine perfekte Balance zwischen Flexibilität und Haltbarkeit gewährleistet.
- ✓ **Exzellente Haftung und Langlebigkeit** – Durch den Gehalt an IBOMA-Monomer und einer präzise abgestimmten Mischung aus urethanacrylat Polymeren garantiert das Gel maximale Haftung auf der natürlichen Nagelplatte, was das Risiko von Absplitterungen minimiert.
- ✓ **Einfache Feilarbeit und perfektes Finish** – Durch die optimierte Konsistenz und die flexible, aber feste Formel lässt sich das Produkt leicht feilen, was die Arbeit der Stylistin beschleunigt und ein glattes, professionelles Finish ermöglicht.
- ✓ **Formstabilität** – Es dehnt sich nach dem Entfernen des Klemmers nicht aus, was präzises und dauerhaftes Formen der Nägel garantiert.

## BASE ONE

NUR EINER. SO EINEN  
ZUSAMMENSETZUNG  
GIBT ES NUR AM MARKT.





## ABMESSUNGEN DER VERPACKUNG



| EIGENSCHAFTEN |             | AKTUELLE VERPACKUNG |        |         |       |       |       | NEUE VERPACKUNG |         |          |
|---------------|-------------|---------------------|--------|---------|-------|-------|-------|-----------------|---------|----------|
|               | GRAMMATUR   | 5 g                 | 15 g   | 30 g    | 50 g  | 100 g | 250 g | 15 g            | 50 g    | 100 g    |
|               | HÖHE        | 30 mm               | 35 mm  | 45 mm   | 45 mm | 52 mm | 75 mm | 37,5 mm         | 55,3 mm | 67,6 mm  |
|               | DURCHMESSER | 34 mm               | 43 mm  | 55 mm   | 55 mm | 69 mm | 90 mm | 41,7 mm         | 65,5 mm | 77,02 mm |
|               | GEWICHT     | 9,3 g               | 13,4 g | 26,08 g | 28 g  | 35 g  | ? g   | 10 g            | 42 g    | 66 g     |



## UMFASSENDES SORTIMENT INNERHALB DER BASE ONE LINIE



### PRIMER

- CLASSIC
  - TEA TREE
  - VITAMINS
- 9 ml | 15 ml



### NAIL PREP

9 ml | 15 ml



### BONDER GEL

- ACID FREE
  - ACID
- 15 g



### CLEANER

- CLASSIC
  - SHINE
- 100 ml | 500 ml | 970 ml

## EXPERTENMEINUNGEN



**[...]** Mich persönlich haben das geringere Brennen in der Lampe, die kürzere Aushärtungszeit und die super sichere Formel sehr gefreut. Ich bin sicher, dass auch Ihre Kundinnen begeistert sein werden. Absolut empfehlenswert!

**Roksana Cimmino**



**[...]** Für mich haben ganz klar gewonnen: hervorragende Haftung, halbierte Aushärtungszeit – jetzt auch in LED-Lampen. Außerdem ist es die einzige Formel auf dem Markt ohne Allergene und reizende Inhaltsstoffe, was in dieser Branche extrem wichtig ist. Glückwunsch an das gesamte Silcare-Team – ich kann die Markteinführung kaum erwarten!

**Joanna Karpuk**



**Roksana  
Cimmino**

- Grand Prix Dubai,
- Top Champion Naples,
- Grand Cup Mexico,
- Extreme Nails Master Mexico  
[26× Goldmedaille  
9× Silbermedaille  
5× Bronzemedaille]

Master Instructor  
& Ambassador Silcare



**Joanna  
Karpuk**

- Diamond League Norway  
Nail Championship 2021,
- Mayan Gold Mexico 2021,
- Odyssey International Nail  
Championship Greece 2021,
- Brilliant Cup International  
Championship Turkey 2021



[illegible]

- ✓ Produktpräsentation
- ✓ Landingpage
- ✓ Social-Media-Stylings
- ✓ Produktselektor
- ✓ Expertenmeinungen





## MÖCHTEST DU TESTEN?

Bestelle deine  
**Base One Sample Box!**

Entdecke 24 Möglichkeiten  
für eine perfekte Nagelstyling!

### Das Set enthält:

- ✓ 24 Farbtöne des Base One Gels in Mini-Verpackungen à 5 g
- ✓ Einen Pinsel als Geschenk





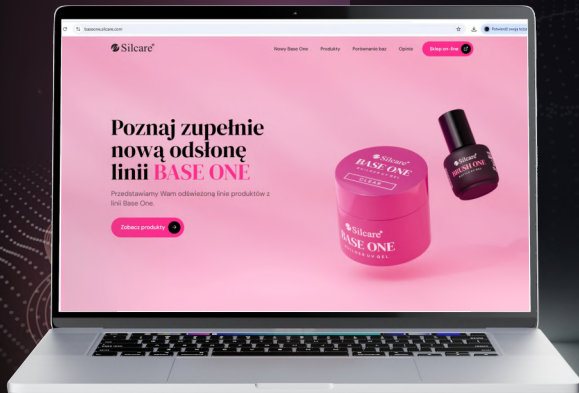
# MÖCHTEST DU ALLES ÜBER DIE BASE ONE GELS WISSEN?

Besuche:

**baseone.silcare.com**



Entdecke das Portfolio, lies die  
Meinungen und nutze  
die Tipps von Experten!





## UNTERSTÜTZUNG DER PRODUKTPROMOTION

*Animationen*



*Verwischungen*



*Plakate*



*Showpack*



*Wobblers*

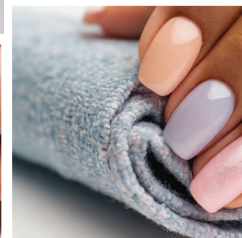
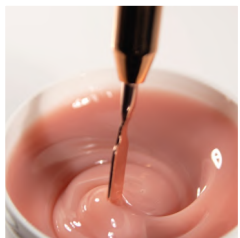
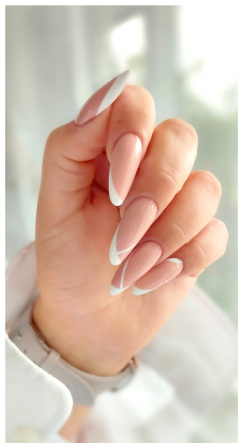


## WIE WÄHLT MAN DAS RICHTIGE GEL FÜR SEINE BEDÜRFNISSE?

## Überprüfe den Produktselektor!

Vergleiche die wichtigsten Eigenschaften der Base One Builder-Gel-Linie und wähle das, was du für dein Nageldesign benötigst!

|                                     | Gel Base One Clear                | Gel Base One French White | Gel Base One Cover                  | Gel Base One Shimmer           | Brush One Bottle Gel            |
|-------------------------------------|-----------------------------------|---------------------------|-------------------------------------|--------------------------------|---------------------------------|
| Czas uwierocławienia (przy 20-25°C) | 60 sek                            | 120 sek                   | 120 sek                             | 120 sek                        | 120 sek                         |
| Na ideal formach                    |                                   |                           |                                     |                                |                                 |
| Na szkieletach                      |                                   |                           |                                     |                                |                                 |
| Na typie                            |                                   |                           |                                     |                                |                                 |
| Reparatura płytki                   | Twardsz, normalna, przepłukana    | Twardsz, normalna         | Twardsz, normalna, przepłukana      | Twardsz, normalna, przepłukana | Twardsz, normalna, przepłukana  |
| Twardość produktu                   | 5                                 | 1                         | 4                                   | 4                              | 1<br>Przebiegała bez WSD<br>500 |
| Głębokość produktu                  | 4                                 | 2                         | 3                                   | 3                              | 3                               |
| Ekstremalna produktywność           | 1                                 | 5                         | 1                                   | 1                              | 5                               |
| Trwałość                            | Do 28 dni                         | Do 28 dni                 | Do 28 dni                           | Do 28 dni                      | Do 14 dni                       |
| Polimerizacja                       | 6<br>Clear Pink, Clear Thick<br>3 | 4                         | 6<br>Wszystkie bez Cover Thick<br>3 | 5                              | 5                               |
| Wzrosty estetyczne                  |                                   |                           |                                     |                                |                                 |
| Wymagane bazy                       |                                   |                           |                                     |                                |                                 |
| Wymagany top                        |                                   |                           |                                     |                                |                                 |
| Rekomendacje                        | Clear, Pink, Violet               | Wszystkie                 | Wszystkie poza Cover Thick          | Wszystkie                      |                                 |
| Kreślowy                            | Clear Thick, Violet Thick         |                           | Cover Thick                         |                                | Wszystkie                       |
| Fazy                                | 2                                 | 3                         | 3                                   | 3                              | 2                               |
| Opis                                |                                   |                           |                                     |                                |                                 |
| Procent bazy                        | 0%                                | 70-90%                    | 20-40%                              | 25-30%                         |                                 |
| Wzrosty wzdłuż linii                |                                   |                           |                                     |                                |                                 |
| Kompatybilność z innymi markami     |                                   |                           |                                     |                                |                                 |
| Wzrost od mikroplastiku             |                                   |                           |                                     |                                |                                 |



**BASE ONE**

**KLASSISCHE**  
*Maniküre*

Silcare®  
**BASE ONE**  
BUILDER UV GEL

Silcare®



# Das einzigartige Builder-Gel, BASE ONE.

*Bestelle jetzt!*



Silcare sp. z o.o. sp. k.,  
ul. Kostrzyńska 1, 66-400 Gorzów Wlkp.



Inlandshandel  
tel.: +48 511 580 090  
e-mail: hurt@silcare.com



Export  
tel.: +48 601 780 732  
e-mail: marzena.wolas@silcare.com



nails.silcare.com



SilcareCosmetics



silcare