



Silcare®



L'ICONICO
BASE ONE
IN UNA NUOVA EDIZIONE





DA 15 ANNI NEI SALONI, E NEI NEGOZI
DI COSMETICI E SULLE UNGHIE!



2009

La creazione della linea
di punta no name



2013

Rinominare la linea
in Base One



2019

Rebranding dell'etichetta
Base One



2025

Modifica dell'imbalaggio
packaging e del disegno
di Base One





BASE ONE IN NUMERI

DA **15** ANNI BESTSELLER
NEL PORTAFOGLIO SILCARE

100+ PRODOTTI

OGNI **4** PRODOTTO VENDUTO
NELLA CATEGORIA MANICURE È BASE ONE!

24 TIPI
DI FORMULE





NUOVO PACKAGING DELLA LINEA ICONICA

- ✓ **FACILITÀ D'USO** – barattolo elegante con finitura satinata, più funzionale per l'uso del prodotto.
- ✓ **SICUREZZA D'USO** – prodotto protetto con un inserto in plastica.
- ✓ **MAGGIORE FUNZIONALITÀ DEL BARATTOLO** – materiale durevole e resistente alle crepe.
- ✓ **FORMULA DEL PRODOTTO MIGLIORATA**
- ✓ **COMUNICAZIONE SUL BARATTOLO** – codice QR che rimanda a informazioni pratiche sul prodotto e tutorial educativi.





CAMBIO DI CAPACITÀ

✓ **FOCUS SULLE CAPACITÀ PIÙ VENDUTE**

costi operativi ridotti, maggiore stabilità logistica

✓ **PROCESSO DECISIONALE SEMPLICE PER IL CLIENTE:**

3 capacità, 3 fasce di prezzo

BARATTOLO ATTUALE



5 g
15 g
50 g
100 g
250 g

NUOVO BARATTOLO



15 g
50 g
100 g



COMUNICAZIONE CHIARA DELLE CARATTERISTICHE DEL PRODOTTO

✓ NUOVO
BARATTOLO



✓ COLORE DEL
PRODOTTO



✓ DESCRIZIONE DELLE
PROPRIETÀ DEL PRODOTTO





FORMULA PIÙ VENDUTA DOMANDA DI BREVETTO

- ✓ **Formula innovativa senza HEMA basata su IBOMA** – Un biopolimero biodegradabile di origine naturale, che offre un'alternativa sicura al HEMA. Minimizza il rischio di allergie e irritazioni, rendendolo adatto sia ai professionisti delle unghie che ai clienti.
- ✓ **Polimerizzazione rapida** – L'ottimale concentrazione di fotoiniziatori garantisce una completa polimerizzazione con uno spessore di soli 2,5 mm. Per le unghie di lunghezza da salone, si indurisce in appena 60 secondi sotto una lampada UV/LED.
- ✓ **Controllo dell'applicazione** – niente sbavature sulle cuticole – Una formula autolivellante a viscosità media che consente un'applicazione precisa senza il rischio di dispersione del prodotto. Dà più tempo all'unicotecnico per modellare l'unghia perfetta.
- ✓ **Flessibilità e resistenza combinate** – Dopo la polimerizzazione, il gel è flessibile ma più duro rispetto alle generazioni precedenti. Non si deforma dopo la pinzatura e non si sbriciola, garantendo un perfetto equilibrio tra elasticità e robustezza.
- ✓ **Eccellente adesione e durata** – Grazie al contenuto di monomero IBOMA e a una miscela accuratamente selezionata di polimeri uretano-acrilati, il gel assicura un'aderenza massima alla lamina ungueale naturale, riducendo al minimo il rischio di scheggiature.
- ✓ **Facilità di limatura e finitura perfetta** – La consistenza ottimizzata e la formula flessibile ma resistente rendono il prodotto facile da limare, velocizzando il lavoro dell'unicotecnico e garantendo una finitura liscia e professionale.
- ✓ **Stabilità della forma** – Non si espande dopo la rimozione della pinzatura, garantendo una modellatura precisa e duratura delle unghie.

BASE ONE

UNICA NEL SUO GENERE,
TALE FORMULA SUL MERCATO





DIMENSIONI DEL BARATTOLO



CARATTERISTICHE		BARATTOLO ATTUALE						NUOVO BARATTOLO		
	CAPACITÀ	5 g	15 g	30 g	50 g	100 g	250 g	15 g	50 g	100 g
	ALTEZZA	30 mm	35 mm	45 mm	45 mm	52 mm	75 mm	37,5 mm	55,3 mm	67,6 mm
	DIAMETRO	34 mm	43 mm	55 mm	55 mm	69 mm	90 mm	41,7 mm	65,5 mm	77,02 mm
	PESO	9,3 g	13,4 g	26,08 g	28 g	35 g	? g	10 g	42 g	66 g



GAMMA COMPLETA ALL'INTERNO DELLA LINEA BASE ONE



PRIMER

- CLASSICO
 - TEA TREE
 - VITAMINE
- 9 ml | 15 ml



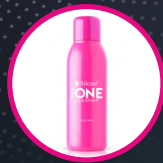
NAIL PREP

9 ml | 15 ml



BONDER GEL

- SENZA ACIDI
 - CON ACIDI
- 15 g



CLEANER

- CLASSICO
 - SCINTILLANTE
- 100 ml | 500 ml | 970 ml



OPINIONI DEGLI ESPERTI



[...]

Personalmente, sono rimasta molto soddisfatta dalla ridotta sensazione di bruciore nella lampada, dal tempo di polimerizzazione più rapido e dalla formula ultra-sicura. Sono certa che anche i vostri clienti lo adoreranno. Lo consiglio vivamente!

Roksana Cimmino

[...]

Per me, i punti di forza sono: un'adesione eccellente e un tempo di polimerizzazione due volte più rapido, ora anche con lampada LED. Inoltre, è l'unica formula sul mercato priva di allergeni e ingredienti irritanti, un aspetto fondamentale in questo settore. Complimenti a tutto il team Silcare, non vedo l'ora del lancio!

Joanna Karpuk



**Roksana
Cimmino**

- Grand Prix Dubai,
- Top Champion Naples,
- Grand Cup Mexico,
- Extreme Nails Master Mexico
[Medaglia di oro x 26,
Medaglia di argento x 9,
Medaglia di bronzo x 5]

Master Instructor
& Silcare's Ambassador



**Joanna
Karpuk**

- Diamond League Norway
Nail Championship 2021,
- Mayan Gold Mexico 2021,
- Odyssey International Nail
Championship Greece 2021,
- Brilliant Cup International
Championship Turkey 2021



COMUNICAZIONE CON IL CLIENTE

- ✓ Presentazione del Prodotto
- ✓ Landing Page
- ✓ Stilizzazioni per i Social Media
- ✓ Selettore di Prodotti
- ✓ Opinioni degli Esperti





VUOI PROVARLO?

Ordina il Base One Sample Box!

Scopri 24 possibilità per una perfetta nail art!

Il set include:

- ✓ 24 tonalità di gel Base One in mini contenitori da 5 g
- ✓ Un pennello in omaggio





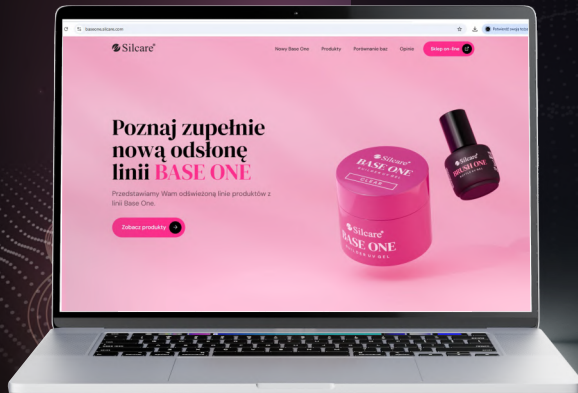
VUOI SAPERE TUTTO SUI GEL BASE ONE?

Visita:

baseone.silcare.com

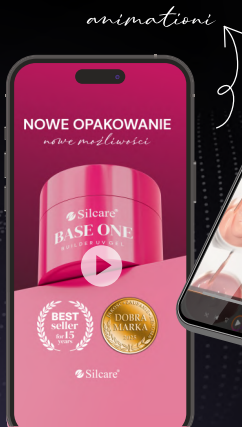


Esplora il portfolio, leggi recensioni
e scopri i consigli degli esperti!





SUPPORTO ALLA PROMOZIONE DEL PRODOTTO



animazioni



swatches



posters



showpack



wobblers

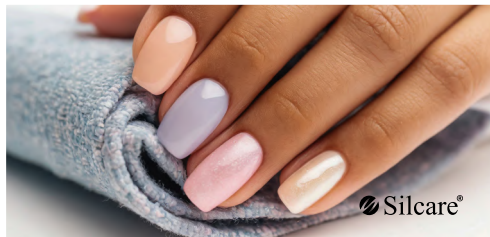
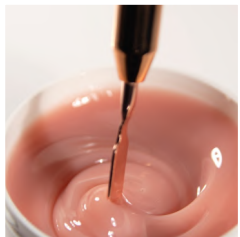


COME SCEGLIERE IL GEL ADATTO ALLE TUE ESIGENZE?

Scopri il Selettore di Prodotti!

Confronta le caratteristiche principali della linea di gel costruttori Base One e scegli quello di cui hai bisogno per la tua nail art!

	Gel Base One Clear	Gel Base One French White	Gel Base One Cover	Gel Base One Shimmer	Brush One Builder Gel
Czas utwardzania (w temperaturze 25°C)	60 sek	120 sek	120 sek	120 sek	120 sek
Na dual formach	●	●	●	●	
Na extensionach	●	●	●	●	
Na typie	●	●	●	●	●
Naturalna płyta	Twarda, normalna, przepływająca	Twarda, normalna	Twarda, normalna, przepływająca	Twarda, normalna, przepływająca	Twarda, normalna, przepływająca
Twardość produktu	5	1	4	4	1
Łatwość produktu	4	2	3	3	3
Ścieralność produktu	1	5	1	1	5
Trwałość	Do 28 dni	Do 28 dni	Do 28 dni	Do 28 dni	Do 14 dni
Pielomowanie	5	4	5	5	5
Wzrosty sublimacyjne	●	●	●	●	●
Wymagane bazy		●	●	●	●
Wymagany top	●	●	●	●	
Indywidualny	Clear, Pink, Violet	Wszystkie	Wszystkie poza Cover Thick	Wszystkie	Wszystkie
Reasorty	Clear Thick, Violet Thick		Cover Thick		
Fatty	2	3	3	3	2
Drabinki					
Procent krycia (w temperaturze 25°C)	0%	70-80%	20-40%	25-30%	
Nadaje się do techniki Gel półmasy	●	●	●	●	●
Kompatybilność z innymi markami	●	●	●	●	●
Wzrost od mikropłaskości	●	●	●	●	●



L'unico gel costruttore del suo genere, BASE ONE.

Ordina adesso!



Silcare sp. z o.o. sp. k.,
ul. Kostrzyńska 1, 66-400 Gorzów Wlkp.



Esportazioni

tel.: +48 601 780 732

e-mail: karolina.kulis@silcare.com



nails.silcare.com



SilcareCosmetics



silcare