

 Silcare®

BRUSH ONE

BOTTLE
UV GEL

Così semplice come un ibrido





Un'estensione della linea **iconica** Base One Gel

Brush One Bottle Gel è un gel costruttore moderno che garantisce precisione, applicazione rapida e risultati professionali e duraturi, indipendentemente dal tuo livello di esperienza nello styling delle unghie.





Perché Brush One è **unico**?





6 colori allineati con le tendenze delle tonalità Pantone

**Disponibile
in 2 formulazioni:**

(16) Senza HEMA e TPO

(14) Senza TPO



Naked Ambition
beige-rosato morbido



Ash Blush
rosa delicato e romantico



Rose Rebel
rosa chiaro e fresco



Nothing Special
rosa con un accenno
di colore mattone



Sassy Flirt
rosa femminile e dolce



Urban Storm
rosa scuro e polveroso



1 Gel, 5 Benefici



**Versatilità
in azione.**



**Applicazione
espressa.**



**Indurimento
rapido.**



**Risultati
eccezionalmente
durevoli.**



**Applicazione
del prodotto
senza sforzo.**

Rinforza anche unghie deboli e problematiche, ricostruisci i loro lati e allunga le unghie rotte. Puoi lavorare con il gel da applicare con il pennello su forme, tip o sulla piastra ungueale naturale.

Il Brush One Bottle Gel è perfetto per la tecnica senza limatura. Perché? Perché è un gel autolivellante con una consistenza più sottile, che ti permette di ottenere un finish professionale e liscio in pochissimo tempo.

Bastano solo 60-120 secondi sotto una lampada UV/LED per ottenere uno stile di unghie duraturo.

Il gel in bottiglia di Silcare non è solo altamente adesivo, ma anche resistente ai danni. Questo ti permette di fare manicure in gel ogni poche settimane senza preoccuparti di scheggiature, striature o irregolarità.

Applichi il gel direttamente dalla bottiglia utilizzando il pennello incluso. Non sono necessari strumenti aggiuntivi, e il risultato è una finitura altrettanto professionale.



Brush One vs Base One

*"Classico
Universale"*



**"Nuova
Generazione"**



VS



SCOPO

Perfetto per estensioni, ricoperture, ritocchi rapidi e ricostruzione delle unghie.

PROPRIETÀ

Più flessibile, meno denso, eccellente adesione alla piastra ungueale naturale e ai Flexy tips, adatto per estensioni fino a 4 mm.

PER CHI

Per professionisti così come per stilisti principianti – tempo di styling ridotto – funziona con la tecnica "senza limatura".

Una formula perfetta per lavorare sia sulla piastra ungueale naturale che per le estensioni delle unghie.

Più duro, più spesso, ideale per allungare le unghie a qualsiasi lunghezza, perfetto per lavorare con forme e template.

Comodo per il lavoro in salone – si autolivella in modo eccezionale sulla superficie dell'unghia.



Brush One vs 10in1 Revolution



**Gel costruttore
con pennello**



VS

**Base
ibrida 10-in-1**



SCOPO

- Rinforzo delle unghie naturali più lunghe, soggette a rottura
- Estensione delle unghie su forma e tip
- Costruzione dell'apice
- Ricostruzione dei danni
- Riempimento

PROPRIETÀ

- Prodotto a tre fasi
- Più durevole delle basi e meno soggetto a rottura
- Si autolivella facilmente
- Eccellente adesione
- Rimosso con una lima o una fresa per unghie

PER CHI

- Per i saloni – accelera il processo di styling, riempimento e correzione, riducendo i tempi di lavoro grazie al metodo senza limatura.
- Per i principianti – la bottiglia rende l'applicazione del gel più semplice.

- Rinforzo della piastra ungueale debole e morbida
- Uniformare la superficie dell'unghia e costruzione leggera
- Estensione delicata o livellamento del bordo
- Base per smalto ibrido per unghie

- Prodotto a una fase
- Più flessibile del gel, si adatta bene ai movimenti naturali dell'unghia
- Contiene ingredienti nutrienti
- Può essere rimosso con un solvente (acetone)

- Per i saloni, per uno styling espresso al posto dell'ibrido
- Per i principianti, per rinforzare la piastra ungueale naturale



Metodo "senza limatura"

- 1 Prepara la piastra ungueale naturale: modellala, limala leggermente, pulisci e sgrassala.
- 2 Correggi la forma del bordo libero dell'unghia.
- 3 Applica Base One Nail Prep.
- 4 Applica uno strato sottile di Bottle Gel sull'unghia e polimerizza per 30 secondi. Non pulire!
- 5 Aggiungi Bottle Gel, costruisci un perfetto apice e modellalo. Polimerizza per 60 secondi.
- 6 Pulisci con un cleaner, correggi la forma con una lima 180/100 se necessario, pulisci e sgrassala.
- 7 Applica Dry Top The Garden of Colour 15 g per smalti ibridi. Polimerizza sotto una lampada UV/LED (minimo 48 W) per 30 secondi.
- 8 Applica l'olio per cuticole, e il gioco è fatto!



- ☒ Base One Nail Prep
- ☒ Base One Cleaner
- ☒ The Garden of Colour Dry Top
- ☒ The Garden of Colour Cuticle oil



2 modi per lavorare con Brush One

Metodo 1:

SULLA PIASTRA UNGUEALE NATURALE

- 1 Applica uno strato sottile del prodotto sull'unghia pulita e sgrassata, premendo il pennello sulla piastra ungueale. Polimerizza sotto una lampada UV/LED (minimo 48 W) per 30 secondi. Non pulire.
- 2 Applica una goccia del prodotto sulla parte superiore della piastra ungueale e distribuiscila lateralmente per costruire l'apice. Lo spessore dell'apice dipende dalla lunghezza dell'unghia. Lascialo per alcuni secondi per autolivellarsi. Polimerizza sotto una lampada UV/LED (minimo 48 W) per 60 secondi.
- 3 Dopo la polimerizzazione, pulisci l'unghia. Modellala con una lima se necessario. Applica uno strato di Dry Top The Garden of Colour 15 g per smalti ibridi. Polimerizza sotto una lampada UV/LED (minimo 48 W) per 30 secondi.



- ☒ Base One Cleaner
- ☒ The Garden of Colour Dry Top



2 Metodi di lavoro con Brush One

Metodo 2: SU UN TIP

- 1 Prepara la piastra ungueale naturale: accorcia il bordo libero, limala leggermente, pulisci e sgrassala.
- 2 Abbina la dimensione del tip alla larghezza della piastra ungueale. A seconda del tipo di tip, fissalo usando colla per unghie o una base.
- 3 Lima la superficie del tip e regola la lunghezza e la forma con una lima 180/100 se necessario. Pulisci e sgrassala.
- 4 Applica uno strato sottile di Bottle Gel sul tip e sull'unghia, quindi polimerizza per 30 secondi. Non pulire!
- 5 Applica uno strato sottile di Bottle Gel sull'unghia, ma non polimerizzare. Se sei inesperto, salta questo passaggio.
- 6 Aggiungi Bottle Gel, costruisci l'apice e modellalo. Polimerizza per 60 secondi.
- 7 Pulisci con un cleaner, correggi la forma con una lima 180/100, pulisci e sgrassala.
- 8 Applica Dry Top The Garden of Colour 15 g per smalti ibridi. Polimerizza sotto una lampada UV/LED (minimo 48 W) per 30 secondi.
- 9 Applica l'olio per cuticole, e il gioco è fatto!



- ☒ Nail tip glue, np. Glue Gel UV/LED
- ☒ Base One Cleaner
- ☒ The Garden of Colour Dry Top
- ☒ The Garden of Colour Cuticle oil



Brush One vs Brush Two



- Senza HEMA
- Senza TPO
- Adatto per estensioni 3-4 mm dal bordo libero
- Spessore massimo di polimerizzazione fino a 1,5 mm



- Senza TPO
- Contiene HEMA
- Adatto per estensioni 5-7 mm dal bordo libero
- Spessore massimo di polimerizzazione fino a 2 mm



Silcare® **Supporto** per la promozione del prodotto





Sei un distributore
e chiederesti di provarlo?

Ordina la Brush One Sample Box!

Scegli la formulazione e il packaging,
e creeremo un prodotto con il tuo logo!

Contenuto della scatola:

- 6 SKU **Brush One** ((Senza HEMA, Senza TPO, adatto per estensioni 3-4 mm dal bordo libero)
- 6 SKU **Brush Two** (Senza TPO, contiene HEMA, adatto per estensioni 5-7 mm dal bordo libero)
- Volantino





Scegli
l'innovazione
che attirerà
**nuovi
clienti!**



La comodità di applicazione e la facilità d'uso attireranno nuovi utenti.



Un'estensione della conosciuta linea bestseller Base One.



Perfetto anche per utenti meno esperti che cercano un gel con applicazione facile.



6 colori più popolari garantiscono una rapida rivendita.



Prezzo interessante rispetto ai concorrenti – la stessa durata elevata o migliore.

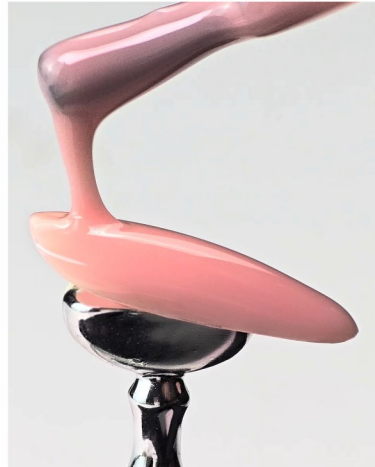


Combinato con altri prodotti ibridi, aumenta il valore del carrello.

 Silcare®



Lasciateci ispirare!



**Contatta il tuo
rappresentante**
per maggiori informazioni



 **Silcare®**

Silcare sp. z o.o. sp. k.,
ul. Kostrzyńska 1, 66-400 Gorzów Wlkp.



Commercio Interno | Domestic trade
tel.: +48 511 580 090
e-mail: hurt@silcare.com



Eksport | Export
tel.: +48 601 780 732
e-mail: marzena.wolas@silcare.com



nails.silcare.com



[SilcareCosmetics](https://www.facebook.com/SilcareCosmetics)



[silcare](https://www.instagram.com/silcare)