



BRUSH ONE

UV-GEL
IN DER
FLASCHE

So einfach wie ein UV-Lack





Erweiterung der kultigen Base One Gelserie

Brush One Bottle Gel ist ein modernes
Aufbaugel, das Präzision, schnelle
Anwendung und langanhaltende,
professionelle Ergebnisse garantiert
– unabhängig vom Erfahrungsniveau
in der Nagelmodellage.





Warum ist Brush One **einzigartig?**

6 Farben

Breite Flaschenöffnung
– ideal abgestimmt auf
die Viskosität des Produkts

Pinsel aus synthetischen
Borsten – perfekt geformt
für präzises Auftragen

Control Curing – 20% niedrigere
Aushärtungstemperatur
als herkömmliche Gele



Mittelviskose Konsistenz
– einfach aufzutragen
und zu modellieren

Selbstglättend – verteilt
sich gleichmäßig
auf dem Nagel

Sichere Formel – HEMA-frei,
kombiniert hohe
Qualität mit Sicherheit

Geeignet für die
„No-File“-Technik



6 Farben inspiriert von den trendigen Pantone-Tönen

Erhältlich in 2
Formulierungen:

(16) ohne HEMA und TPO

(14) ohne TPO



Naked Ambition

Zarter Beige-Rosé



Ash Blush

Subtiles, romantisches Rosa



Rose Rebel

Kühler, heller Rosaton



Nothing Special

Rosa mit einem Hauch von Ziegelrot



Sassy Flirt

Mädchenhaftes, süßes Rosa



Urban Storm

Dunkleres, gedecktes Rosa



1 Gel – 5 Vorteile



**Vielseitige
Anwendung.**

Selbst geschwächte, problematische Nägel werden gestärkt – Seitenlinien können aufgebaut und abgebrochene Nägel verlängert werden. Mit dem Gel im Fläschchen kannst du sowohl auf Schablonen, Tips als auch direkt auf dem Naturnagel arbeiten.



**Schnelles
Auftragen.**

Brush One Bottle Gel eignet sich perfekt für die No-File-Technik. Warum? Weil es sich um ein selbstglättendes Gel mit einer dünnflüssigeren Konsistenz handelt – für ein professionelles, glattes Finish in kürzester Zeit.



**Zügige
Aushärtung.**

Nur 60 bis 120 Sekunden unter einer UV/LED-Lampe reichen aus, um ein langanhaltendes Nagelstyling zu erzielen.



**Langanhaltende
Ergebnisse.**

Das Flaschen-Gel von Silcare überzeugt nicht nur durch hervorragende Haftung, sondern auch durch seine Widerstandsfähigkeit gegenüber Beschädigungen. So kannst du alle paar Wochen eine Gelmaniküre machen – ganz ohne Absplitterungen, Streifen oder Unebenheiten.



**Einfache
Verarbeitung.**

Du trägst das Gel direkt aus der Flasche mit dem integrierten Pinsel auf. Zusätzliche Werkzeuge sind nicht nötig – das Ergebnis begeistert mit einem ebenso professionellen Finish.



Brush One vs Base One



„Neue
Generation“



VS

„Universeller
Klassiker“



ANWENDUNGSBEREICH

Ideal für Verlängerungen, Aufbauten, schnelle Korrekturen und Nagelrekonstruktionen.

EIGENSCHAFTEN

Flexibler, weniger viskos, hervorragende Haftung auf dem Naturnagel und auf Flexy-Tips, Verlängerung bis zu 4 mm möglich.

FÜR WEN

Für Profis ebenso wie für Einsteigerinnen – kürzere Styling-Zeit dank der No-File-Technik.

Eine Formel, die sich ideal sowohl für die Arbeit auf dem Naturnagel als auch für die Nagelverlängerung eignet.

Härter, dickviskoser – ideal für Nagelverlängerungen in jeder Länge. Perfekt geeignet für die Arbeit mit Schablonen und Formen.

Praktisch für die Arbeit im Studio – lässt sich sehr gut auf der Nageloberfläche selbstständig ausgleichen.



Brush One vs 10in1 Revolution



Aufbaugel mit Pinsel



VS

10-in-1 Hybrid -Basisgel



ANWENDUNGSBEREICH

- Verstärkung längerer Naturnägel, die bruchgefährdet sind
- Nagelverlängerung mit Schablone oder Tip
- Aufbau des Apex
- Rekonstruktion von Schäden
- Auffüllen (Refill)

EIGENSCHAFTEN

- Drei-Phasen-Produkt
- Haltbarer als Base-Gele und weniger bruchanfällig
- Leicht selbstglättend
- Hervorragende Haftung
- Entfernen mit Feile oder Fräser

FÜR WEN

- Für Studios – verkürzt die Zeit für Styling, Auffüllen und Korrekturen. Dank der No-File-Methode wird die Arbeitszeit deutlich reduziert.
- Für Einsteigerinnen – die Flasche erleichtert das Auftragen des Gels.

- Stärkung schwacher, weicher Naturnägel
- Ausgleich der Nageloberfläche und leichter Aufbau
- Sanfte Verlängerung oder Angleichung der Nagelkante
- Basis für UV/LED-Lack (Hybridlack)

- Einphasen-Produkt
- Flexibler als Gel, passt sich gut den natürlichen Nagelbewegungen an
- Enthält pflegende Inhaltsstoffe
- Entfernbare mit Remover (Aceton)

- Für Studios – für Express-Stylings als Alternative zum Hybridlack
- Für Einsteigerinnen – zur Verstärkung des Naturnagels



No-File-Methode

- 1 Naturnagel vorbereiten:
Form geben, leicht anmattieren, gründlich reinigen und entfetten.
- 2 Freie Nagelkante korrigieren, falls nötig.
- 3 Base One Nail Prep auftragen.
- 4 Eine dünne Schicht Bottle Gel auftragen
und 30 Sekunden aushärten. Nicht abwischen!
- 5 Eine weitere Schicht Bottle Gel auftragen, den Apex
modellieren und in Form bringen. 60 Sekunden aushärten.
- 6 Mit Cleaner abwischen, ggf. die Form mit einer
180/100-Feile korrigieren, reinigen und entfetten.
- 7 Dry Top The Garden of Colour 15 g für
UV/LED-Lacke auftragen. In einer UV/LED-Lampe
(mind. 48 W) 30 Sekunden aushärten.
- 8 Nagelhaut mit Pflegeöl einmassieren – fertig!



- ☒ Base One Nail Prep
- ☒ Base One Cleaner
- ☒ The Garden of Colour Dry Top
- ☒ The Garden of Colour Nagelhautöl



2 Anwendungsmethoden mit Brush One

Methode Nr. 1:

AUF DIE NATÜRLICHE NAGELPLATTE

- 1 Trage eine dünne Schicht des Produkts auf den gereinigten und entfetteten Nagel auf, indem du den Pinsel leicht an die Nagelplatte andrückst. Härten Sie das Gel 30 Sekunden lang in einer UV/LED-Lampe (mind. 48 W) aus. Nicht abwischen.
- 2 Gib einen Tropfen des Produkts auf den oberen Bereich der Nagelplatte und verteile ihn seitlich, um den Apex zu modellieren. Die Dicke des Apex hängt von der Nagellänge ab. Lass das Gel einige Sekunden ruhen, damit sich die Schicht selbst nivelliert. 60 Sekunden in einer UV/LED-Lampe (mind. 48 W) aushärten.
- 3 Nach dem Aushärten den Nagel mit Cleaner abwischen. Falls nötig, mit einer Feile in Form bringen. Trage eine Schicht Dry Top The Garden of Colour 15 g für UV/LED-Lacke auf. 30 Sekunden in einer UV/LED-Lampe (mind. 48 W) aushärten.



Base One Cleaner



The Garden of Colour Dry Top



2 Anwendungsmethoden mit Brush One

Methode Nr. 2: AUF DEN KUNSTTIPP

- 1 **Bereite die natürliche Nagelplatte vor:** Kürze den freien Nagelrand, mattiere die Oberfläche leicht, reinige und entfette sie.
- 2 **Wähle einen Tipp in der passenden Breite aus.** Je nach Tipp-Art befestige ihn mit Tippkleber oder Base.
- 3 **Mattiere die Oberfläche des Tipps,** gleiche bei Bedarf Länge und Form mit einer 180/100-Feile an. Reinine und entfette.
- 4 **Trage eine dünne Schicht Bottle Gel auf den Tipp und den Naturnagel auf,** 30 Sekunden in der UV/LED-Lampe aushärten. Nicht abwischen!
- 5 **Trage eine weitere dünne Schicht Bottle Gel auf,** nicht aushärten. (Wenn du noch wenig Übung hast, überspringe diesen Schritt.)
- 6 **Füge Bottle Gel hinzu, um den Apex aufzubauen und die gewünschte Form zu modellieren.** 60 Sekunden aushärten.
- 7 **Mit Cleaner abwischen,** bei Bedarf mit der 180/100-Feile in Form bringen, reinigen und entfetten.
- 8 **Trage Dry Top The Garden of Colour 15 g für UV/LED-Lacke auf** und härte 30 Sekunden in der UV/LED-Lampe (mind. 48 W) aus.
- 9 **Trage Nagelöl auf die Nagelhaut auf – fertig!**



- ☒ Tippkleber, z. B. Glue Gel UV/LED
- ☒ Base One Cleaner
- ☒ The Garden of Colour Dry Top
- ☒ The Garden of Colour Nagelhautöl



Brush One vs Brush Two



- ohne HEMA
- ohne TPO
- zur Verlängerung von 3–4 mm ab dem freien Nagelrand
- maximale Aushärtungstiefe: bis zu 1,5 mm



- ohne TPO
- enthält HEMA
- zur Verlängerung von 5–7 mm ab dem freien Nagelrand
- maximale Aushärtungstiefe: bis zu 2 mm





Sie sind Vertriebspartner
und möchten testen?

Bestellen Sie die Brush One Sample Box!

Wählen Sie Ihre Formulierung und Verpackung
– wir fertigen Ihr Produkt mit Ihrem Logo!

Inhalt der Box:

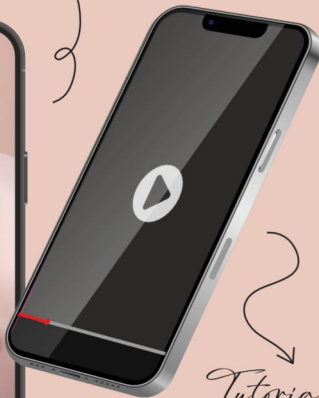
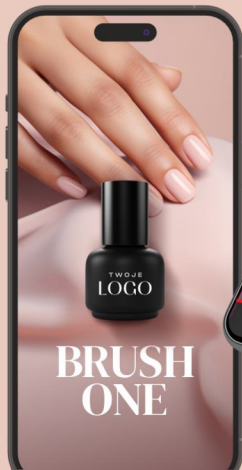
- 6 SKUs **Brush One** (ohne HEMA, ohne TPO, zur Verlängerung von 3–4 mm ab dem freien Nagelrand)
- 6 SKUs **Brush Two** (ohne TPO, enthält HEMA, zur Verlängerung von 5–7 mm ab dem freien Nagelrand)
- Produktbroschüre





Unterstützung bei der Produktpromotion

Animationen



Tutorials



Wobblers

Poster

Flyer



Setzen Sie
auf
Innovation,
die neue
Kunden
anzieht!



Bequeme Anwendung
und einfache Handhabung
ziehen neue Nutzer an.



Erweiterung der beliebten und
bewährten Bestseller-Linie Base One.



Ideal auch für weniger erfahrene
Anwenderinnen, die ein Gel mit
unkomplizierter Anwendung suchen.



6 der beliebtesten Farbtöne
sorgen für einen schnellen
Weiterverkauf.



Attraktiver Preis im Vergleich zur
Konkurrenz – bei gleicher
oder sogar besserer Haltbarkeit.

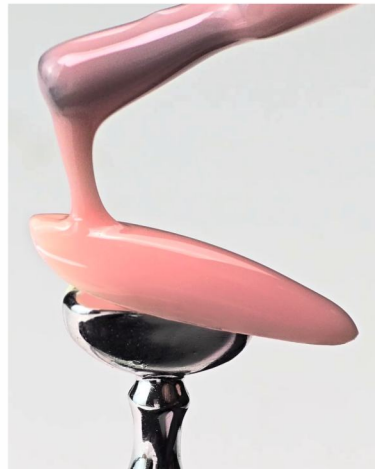


Kombinierbar mit anderen
Hybridprodukten, was den
durchschnittlichen
Warenkorbwert erhöht.

 Silcare®



*Holen Sie sich
Inspiration!*



**Wenden Sie
sich an Ihren
Verkaufsberaterin**
für weitere Details.



 **Silcare®**

Silcare sp. z o.o. sp. k.,
ul. Kostrzyńska 1, 66-400 Gorzów Wlkp.



Inlandshandel
tel.: +48 511 580 090
e-mail: hurt@silcare.com



Export
tel.: +48 601 780 732
e-mail: marzena.wolas@silcare.com



nails.silcare.com



[SilcareCosmetics](https://www.facebook.com/SilcareCosmetics)



[silcare](https://www.instagram.com/silcare)